
Detecteerbare Ty-Rap®-kabelbinders Detecteerbaar door metaaldetectors



- Altijd de juiste oplossing
- Twee materiaaluitvoeringen
- Succesvol getest

Detecteerbare Ty-Rap®-kabelbinders

Voor een optimale voedselveiligheid

De detecteerbare Ty-Rap®-kabelbinders en -accessoires van ABB zijn gemaakt van een unieke gepatenteerde polymeerverbinding die detecteerbaar is door röntgen-, metaal- en visuele detectietoestellen.

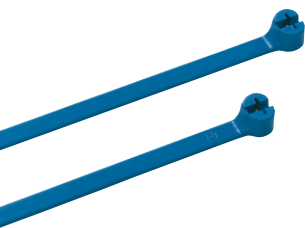
Deze kabelbinders zijn uitermate geschikt voor toepassingen in de voedingsmiddelenindustrie, farmaceutische sector en andere industriële sectoren die gevoelig zijn voor productverontreiniging. Binnen de voedingsmiddelenindustrie is de HACCP-richtlijn een systematische preventieve aanpak van voedselveiligheid waarbij fysieke, chemische en biologische gevaren preventief worden aangepakt in plaats van eindproducten te inspecteren. De detecteerbare producten van ABB helpen uw bedrijf in belangrijke mate om te voldoen aan de Europese HACCP*-richtlijn.

Mochten bijvoorbeeld afgesneden uiteinden van een kabelbinder en/of accessoires onverhoopt toch in het productieproces terechtkomen, dan worden deze herkend door de toegepaste detectiesystemen. Door de detecteerbare Ty-Rap®-kabelbinders en -accessoires van ABB voor uw fabriek te specificeren, helpt u zo het risico op productverontreiniging te verminderen.

De detecteerbare Ty-Rap®-kabelbinders en -accessoires van detecteerbaar nylon (NDT) en polypropyleen (PDT) voldoen aan de regelgeving voor voedselveiligheid. Dat betekent dat de producten bedoeld zijn voor gebruik in voedselverwerking, -handling en -verpakking.



Detecteerbare kabelbinders en accessoires



— Detecteerbare Ty-Rap®-kabelbinders

| GID-nr. | Productnr. | Lengte (mm) | Breedte (mm) | Bundel-diameter van...tot (mm) | Minimale treksterkte (N) | Aantal (stuks) | Gereedschap |
|-----------------|-------------|-------------|--------------|--------------------------------|--------------------------|----------------|----------------|
| 7TCG009330R0027 | TY523MR-NDT | 92 | 2,4 | 2-16 | 80 | 100 | ERG50 |
| 7TCG009330R0028 | TY524MR-NDT | 140 | 3,6 | 2-29 | 180 | 100 | ERG50 |
| 7TCG009330R0026 | TY525MR-NDT | 186 | 4,8 | 3,5-45 | 220 | 100 | ERG50 / ERG120 |
| 7TCG009330R0025 | TY528MR-NDT | 360 | 4,8 | 3,5-102 | 220 | 100 | ERG50 / ERG120 |
| 7TCG009330R0029 | TY527MR-NDT | 340 | 7,0 | 6-90 | 540 | 50 | ERG120 |
| 7TCG009660R0107 | TY523MR-PDT | 92 | 2,4 | 2-16 | 50 | 100 | ERG50 |
| 7TCG009660R0109 | TY525MR-PDT | 186 | 4,8 | 3,5-45 | 130 | 100 | ERG50 |
| 7TCG009660R0106 | TY528MR-PDT | 360 | 4,8 | 3,5-102 | 130 | 100 | ERG50 |
| 7TCG009660R0108 | TY527MR-PDT | 340 | 7,0 | 6-90 | 270 | 50 | ERG120 |



— 2-wegs en 4-wegs invoerbasis

| GID-nr. | Productnr. | Montagemethode | Breedte (mm) | Lengte (mm) | Voor bind-breedte tot (mm) | Diameter montage-gaten (2x) (mm) | Aantal (stuks) |
|-----------------|-------------|----------------------|--------------|-------------|----------------------------|----------------------------------|----------------|
| 7TAG009660R0023 | TC5344A-NDT | Zelfklevend*/schroef | 19,1 | 19,1 | 3,6 | 3 | 100 |
| 7TAG009660R0024 | TC5344A-PDT | Zelfklevend*/schroef | 19,1 | 19,1 | 3,6 | 3 | 100 |
| 7TAG009660R0013 | TC344A-NDT | Zelfklevend*/schroef | 19,1 | 19,1 | 3,6 | 3 | 1000 |
| 7TAG009660R0025 | TC5347A-NDT | Zelfklevend*/schroef | 29 | 29 | 7,6 | 4,4 | 100 |
| 7TAG009660R0026 | TC5347A-PDT | Zelfklevend*/schroef | 29 | 29 | 7,6 | 4,4 | 100 |
| 7TAG009660R0014 | TC347A-NDT | Zelfklevend*/schroef | 29 | 29 | 7,6 | 4,4 | 1000 |



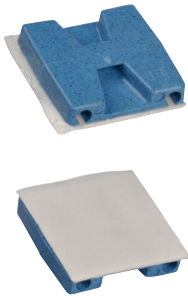
— Zadelbeugel

| GID-nr. | Productnr. | Montagemethode | Breedte (mm) | Lengte (mm) | Voor bind-breedte tot (mm) | Diameter montage-gaten (2x) (mm) | Aantal (stuks) |
|-----------------|------------|----------------|--------------|-------------|----------------------------|----------------------------------|----------------|
| 7TAG009660R0017 | TC5141-NDT | Schroef | 11,1 | 17 | 4,8 | 3,8 | 100 |
| 7TAG009660R0018 | TC5141-PDT | Schroef | 11,1 | 17 | 4,8 | 3,8 | 100 |
| 7TAG009660R0010 | TC141-NDT | Schroef | 11,1 | 17 | 4,8 | 3,8 | 500 |
| 7TAG009660R0019 | TC5142-NDT | Schroef | 14,2 | 23,4 | 7,6 | 5,2 | 100 |
| 7TAG009660R0020 | TC5142-PDT | Schroef | 14,2 | 23,4 | 7,6 | 5,2 | 100 |
| 7TAG009660R0011 | TC142-NDT | Schroef | 14,2 | 23,4 | 7,6 | 5,2 | 500 |



Schroefgemonteerde miniaturbasis

| GID-nr. | Productnr. | Montage- methode | Breedte (mm) | Lengte (mm) | Voor bind- breedte tot (mm) | Montagegaten | | Aantal (stuks) |
|-----------------|------------|---------------------|-----------------|----------------|-----------------------------------|--------------|--------------|-------------------|
| | | | | | | Ø D1 (mm) | Ø D2 (mm) | |
| 7TAG009660R0015 | TC5102-NDT | Schroef | 12,7 | 19,1 | 4,8 | 4,4 | 8,7 | 100 |
| 7TAG009660R0008 | TC102-NDT | Schroef | 12,7 | 19,1 | 4,8 | 4,4 | 8,7 | 1000 |
| 7TAG009660R0009 | TC102-PDT | Schroef | 12,7 | 19,1 | 4,8 | 4,4 | 8,7 | 1000 |



Lage profielplaten

| GID-nr. | Productnr. | Montagemethode | Breedte (mm) | Lengte (mm) | Voor bindbreedte tot (mm) | Aantal (stuks) |
|-----------------|-------------|----------------|-----------------|----------------|------------------------------------|-------------------|
| | | | | | | |
| 7TAG009660R0022 | TC5342A-PDT | Zelfklevend* | 29 | 29 | 4,8 | 100 |
| 7TAG009660R0012 | TC342A-NDT | Zelfklevend* | 29 | 29 | 4,8 | 1000 |

* Voorbereiding van het oppervlak: het oppervlak moet voor montage gereinigd worden met een reinigingsmiddel op alcoholbasis. Wij adviseren om te schroeven in verband met reiniging. Installatie: het oppervlak moet schoon en droog zijn voordat u het accessoire monteert. Voor een maximale hechting van synthetische rubberlijm (SRA) 15 minuten uithardingstijd aanhouden.



Detecteerbare Ty-Rap®-kabelbinders

Belangrijkste toepassingen voor detecteerbare producten:

- Verwerking van voedsel en dranken
- Farmaceutische productie
- Productie van chemicaliën en compounds
- Productie van banden en airbags
- Elke andere sector die gevoelig is voor productverontreiniging en die detectieapparatuur gebruikt

Detectiemethoden

Metaaldetectie

Detecteerbare Ty-Rap®-kabelbinders zijn getest en geschikt voor een afstelling op een ijzerhoudende bol met een diameter van 1,5 mm. Dat maakt ze gevoelig genoeg om door bijna elke metaaldetector te worden gedetecteerd.

Röntgendetectie

Röntgenstraling is de toekomst van de detectiesector. Afhankelijk van de dichtheid van het te verifiëren product hebben detecteerbare Ty-Rap®-kabelbinders een indrukwekkend bereik van 200 tot 2000 op de grijsschaal van röntgenstraling.

Visuele detectie

Visuele detectiesystemen herkennen onregelmatigheden in het oppervlak en volumeafwijkingen. Deze methode wordt vaak gebruikt in de dranken- en chemische verwerkingsindustrie. De helderblauwe kleur zorgt voor een gemakkelijke visuele detectie.

Kenmerken

- Detecteerbaar door metaaldetectors die op een gevoeligheid van een ijzerhoudende bol met een diameter van minimaal 1,5 mm zijn afgesteld**
- Detecteerbaar door röntgenapparatuur***
- Helderblauwe kleur voor gemakkelijke visuele detectie
- Geschikt om te voldoen aan de Europese richtlijn voor HACCP en regelgeving voor voedselveiligheid
- Halogeenvrij
- Beschikbaar in standaard polyamide 6.6 (alle referenties eindigend op NDT) of in drijvend polypropyleen (alle referenties eindigend op PDT) voor toepassingen in de vloeistofverwerkende industrie
- Alle voordelen van de standaard Ty-Rap®-kabelbinders, inclusief het 'Grip of Steel'-vergrendelmechanisme dat superieure prestaties biedt
- Beschikbaar in 5 afmetingen in kleine handige zakken met Eurosleuf



* HACCP = Hazard Analysis Critical Control Points. HACCP is een systeem dat specifieke gevaren identificeert en preventieve maatregelen voor de beheersing ervan vaststelt om het risico op de productie van producten en diensten met gebreken tot een minimum te beperken.

** Getest door Thermo Electron Corporation, Minneapolis, MN, VS.

*** Getest door Smiths Detection, Alcoa, TN, VS.



ABB b.v.

Electrification Business Area

George Hintzenweg 81, 3068 AX Rotterdam

Postbus 301, 3000 AH Rotterdam

Algemene informatie





abb.nl/lowvoltage

Support

abb-elsupport.nl



Volg ABB ook via:

-  ABB Electrification NL
-  ABB Electrification
-  ABB Electrification
-  ABB Electrification NL